

Etude territoriale des solutions de déconditionnement et d'hygiénisation en Bourgogne-Franche-Comté

MARS – NOVEMBRE 2022

CLIENT : ADEME Bourgogne-Franche-Comté

ENJEUX DE LA MISSION

Schéma directeur territorial des perspectives de déploiement d'une filière de pré-traitement des biodéchets en Bourgogne-Franche-Comté

Dans le contexte de l'instauration du tri à la source pour tous d'ici 2023, l'ADEME a constaté un fort développement des filières de pré-traitement des biodéchets par déconditionnement et/ou hygiénisation. L'ADEME souhaite accompagner le développement des unités de pré-traitement et doit d'abord connaître le besoin en infrastructures par rapport aux gisements de biodéchets mobilisables.

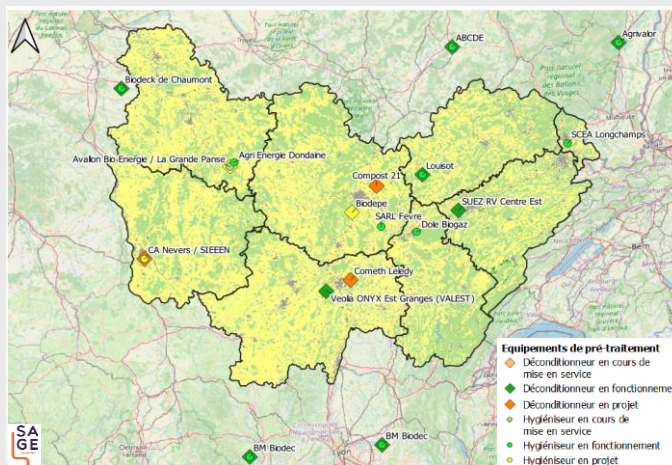
A cette fin, l'ADEME souhaite réaliser un schéma directeur permettant d'articuler l'amont (le gisement) à l'aval de la filière (pré-traitement et valorisation organique des biodéchets).



EXPERTISE MOBILISÉE

L'ADEME a missionné SAGE INDUSTRY pour l'accompagner dans la réalisation d'un schéma directeur territorial. Ce dernier consistait en une étude de gisement en biodéchets du territoire, suivie par la formalisation et la comparaison de scénarii de pré-traitement adaptés aux gisements.

SAGE INDUSTRY a su réunir et synthétiser un grand nombre d'informations afin de produire une analyse aussi exhaustive et didactique que possible afin de fournir des clés à l'ADEME concernant l'accompagnement des porteurs de projet de pré-traitement. L'étude, très appréciée par les pouvoirs régionaux, a démontré que de nombreuses installations de pré-traitement avaient vu le jour sans demander de subventions publiques. Ces derniers présentent à ce stade des capacités suffisantes afin de traiter la totalité du gisement disponible en Bourgogne-Franche-Comté.



RÉPONSES APPORTÉES

- Réalisation d'une étude de gisement poussée des biodéchets produits par les ménages et les producteurs non ménagers
- Réalisation d'une enquête auprès des installations de pré-traitement et de valorisation organique des biodéchets
- Formalisation de nombreux supports cartographiques et de tableaux de données
- Proposition de 3 scénarii de maillage des solutions de pré-traitement
- Proposition d'une grille d'analyse multicritère étayée par de nombreux indicateurs objectifs

CHIFFRES CLÉS

Caractéristiques du projet :

- Un schéma directeur conduit à l'échelle d'une Région
- Une large place au traitement de données : plus de 80h d'analyse cartographique et de gestion de bases de données
- Un gisement mobilisable de 40 000 t sur plus de 100 000 t disponibles, encore largement inexploité

Objectif du projet : Aider l'ADEME et la Région dans l'accompagnement financier des projets de pré-traitement pertinents pour le territoire.